

# The operationalization of the land-based commons approach: A workshop

November 19, 2019

*MSH-SUD SALLE 003-Caryatides*

*Salle du Conseil. Agropolis International - 1000, Avenue Agropolis - F-34394 Montpellier Cedex 5*

**Organizers:** Sigrid Aubert, Christophe Le Page, Françoise Gérard, Nicolas Gadet, Patrick D'Aquino, Etienne Delay

**Registration by email:** [pole.foncier@cirad.fr](mailto:pole.foncier@cirad.fr) (limited places, registration on a rolling basis until filled)

## English

Since 2016, the Technical Committee on Land and Development (CTFD), with the support of the CIRAD's UPR GREEN, has been examining the contribution of the "land-based commons approach". The first phase (2016-2018) consisted of defining the action situations involving the commons woven around the earth and the resources, as well as the challenges and opportunities of supporting these dynamics through French cooperation. The second phase (2018-2020) made it possible to specify the modalities for operationalizing the approach in the French Development Agency's (AFD) project cycle.

The commons around the land and land-based resources can be associated with constellations of relationships that are established and maintained between (a) a group of users, (b) one or more located resources, and (c) a process of updating the rules of use of the resource in question.

However, the operationalization of the approach by the commons is not neutral. Its implementation is based on a scientific approach that justifies a form of political action aimed at concretely addressing an ecological emergency and increase in social inequalities.

In this seminar, we seek to clarify the conceptual basis for the reflection on the operationalization of the land-based commons approach and its resources for development actors. This will be an opportunity to review different methods and tools that have been developed to open up, within the projects, an institutional space for the recognition and maintenance, emergence, and strengthening of the communities.

***Note that the language of the workshop is French!***

## French

Depuis 2016 le Comité Technique Foncier et Développement (CTFD) s'interroge avec l'appui de l'UPR GREEN du CIRAD sur l'apport de l'approche par les Communs dans le traitement des questions foncières. Une première phase (2016-2018) a consisté à définir les situations d'actions impliquant les Communs tissés autour de la terre et des ressources qu'elle porte ainsi que les défis et les opportunités d'un accompagnement de ces dynamiques par la coopération française. Une seconde phase (2018-2020) a permis de préciser les modalités d'opérationnalisation de l'approche dans le cycle de projet AFD.

Les communs tissés autour de la terre et des ressources peuvent être associés à des constellations de relations qui s'établissent et se maintiennent entre (a) un groupe d'utilisateurs, (b) une ou plusieurs

ressources situées et (c) un processus de réactualisation des règles d'usage de la ressource considérée.

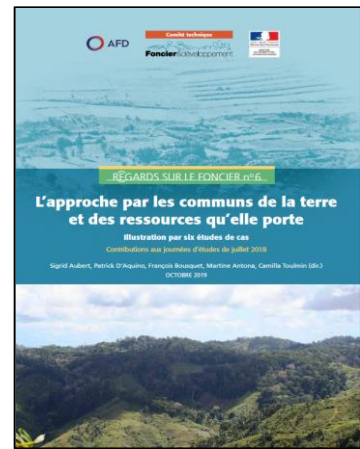
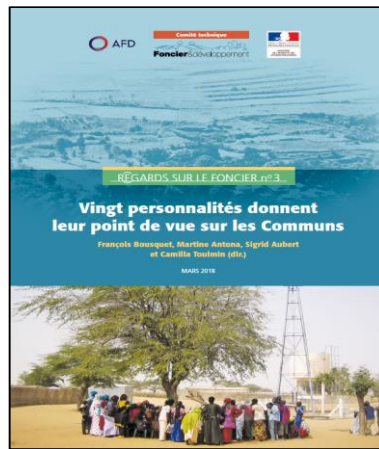
Cependant l'opérationnalisation de l'approche par les Communs n'est pas neutre. Sa mise en œuvre repose sur une posture scientifique qui justifie une forme d'action politique visant à faire concrètement face à l'urgence écologique et à l'augmentation des inégalités sociales. C'est justement cette posture scientifique et ses implications.

Dans ce séminaire nous cherchons à expliciter les bases conceptuelles de la réflexion d'opérationnalisation de l'approche par les communs de la terre et des ressources qu'elle porte pour les acteurs du développement. Ce sera l'occasion de revenir sur différentes méthodes et outils qui ont été élaborés pour ouvrir, au sein des projets, un espace institutionnel permettant la reconnaissance et le maintien, l'émergence et le renforcement des Communs.

### Programme provisoire susceptible de modifications :

	Thème	Intervenant	Discutant
8h30	Accueil		
9h	La commande de l'AFD: historique, enjeux, attentes, méthodologie	Mathieu Boche (AFD)	
9h20	Présentation de la démarche d'opérationnalisation de l'approche par les Communs	Patrick d'Aquino (CIRAD)	Gilles Kleitz (AFD)
10h10	PAUSE		
10h25	Caractériser des situations d'action pour renforcer les solidarités sociales et écologiques	Sigrid Aubert (CIRAD)	François Bousquet (CIRAD)
11h15	Satisfaire les besoins des êtres vivants sur le territoire par des modes de consommation et de production respectueux des ressources naturelles et humaines (Illustration Comores/Sénégal)	Françoise Gérard (CIRAD)	Frédéric Maurel (AFD)
12h	REPAS (Cantine Cirad)		
14h	Sécuriser le droit à l'usage de la terre et des ressources qu'elle porte : opportunités et contraintes du recours au droit des peuples autochtones, l'exemple Kenyan	Philippe Karpe (CIRAD)	Victor David (IRD) Ivan Boev (Faculté de Droit de Strasbourg)
14h50	Re-interroger la place des humains dans leurs milieux: quelles informations pour éviter la dégradation des ressources et l'exclusion des usagers?	Etienne Delay (CIRAD)	Marie Héléne Durand (IRD)
15h40	PAUSE		
16h	Faciliter l'apprentissage social et institutionnel de la co-gestion/co gouvernance adaptative (l'exemple de REHAB)	Christophe Le Page (CIRAD)	Camilla Toulmin (IIED)
16h50	Table ronde : Le partenariat avec l'AFD: Stratégie CIRAD/Pôle Foncier et perspectives	Sandrine Dury, (CIRAD) Aurélie Botta (CIRAD), Pascale Moizi (SupAgro)	
17h10	Discussion générale		
17h45	Le partenariat avec la recherche, les bureaux d'étude et le CTFD: appréciation des résultats obtenus et perspectives	Stéphanie Leyronas (AFD)	
18h	COCKTAIL		

Pour aller plus loin:



<http://www.foncier-developpement.fr/publication>



Pôle Foncier  
MONTPELLIER  
[www.pole-foncier.fr](http://www.pole-foncier.fr)

